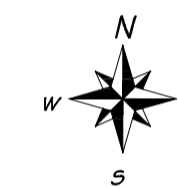


Tavola delle riserve idriche sotterranee – Acquifero A (spessore cumulativo dei depositi permeabili)

Legenda

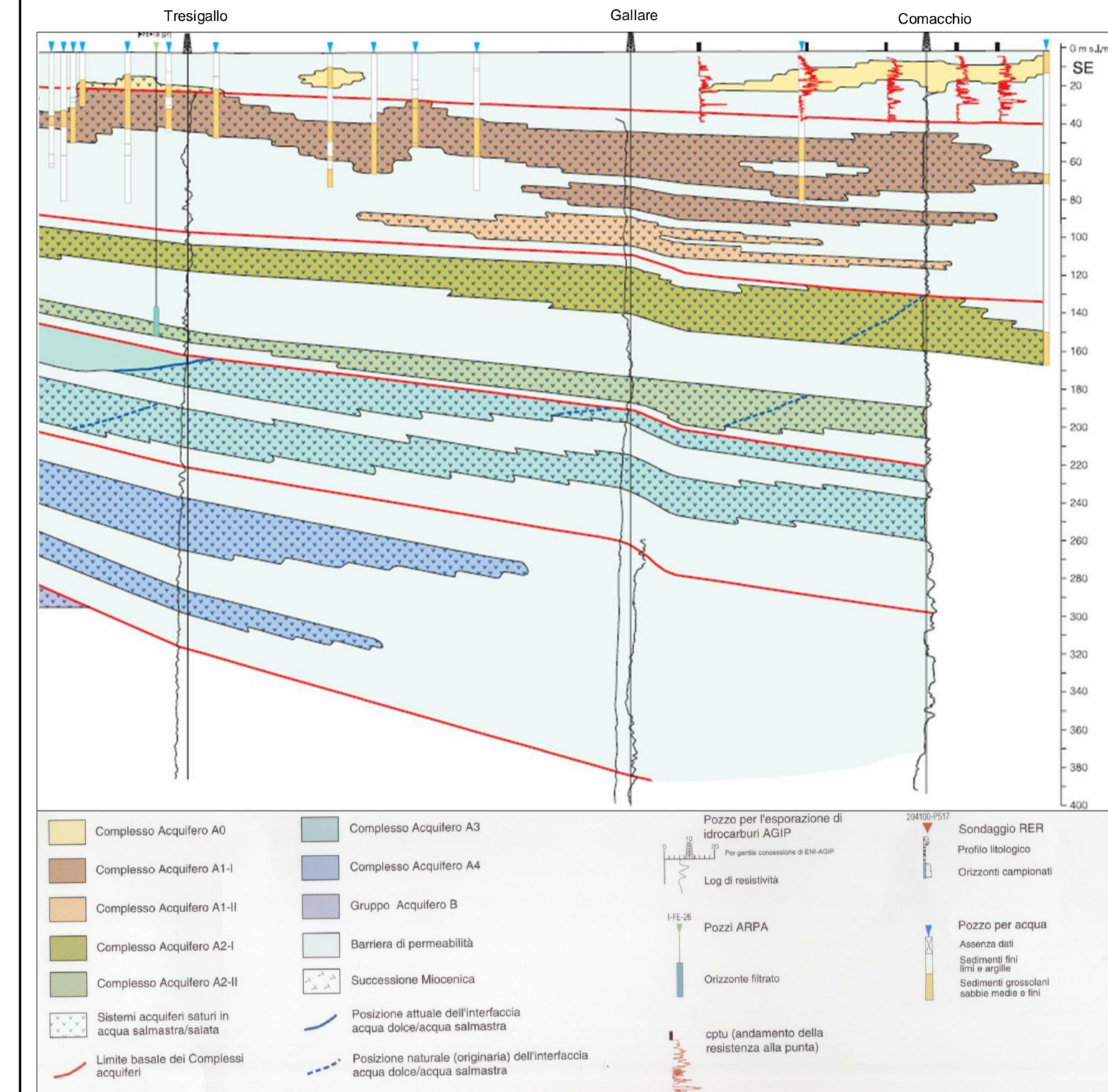
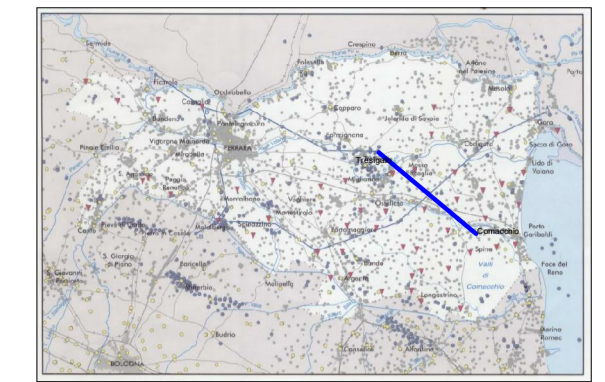
Spessore cumulativo nell'Acquifero A dei livelli porosi-permeabili (m)

- da 0 a 20 m
- da 20 a 40 m
- da 40 a 60 m
- da 60 a 80 m
- da 80 a 100 m
- confine comunale



Fonte: Riserve idriche sotterranee della Regione Emilia -Romagna - Regione Emilia Romagna, ENI-AGIP, 1998

Complesso acquifero - Sezione Idrostratigrafica



Fonte: Risorse idriche sotterranee della Provincia di Ferrara, 2007

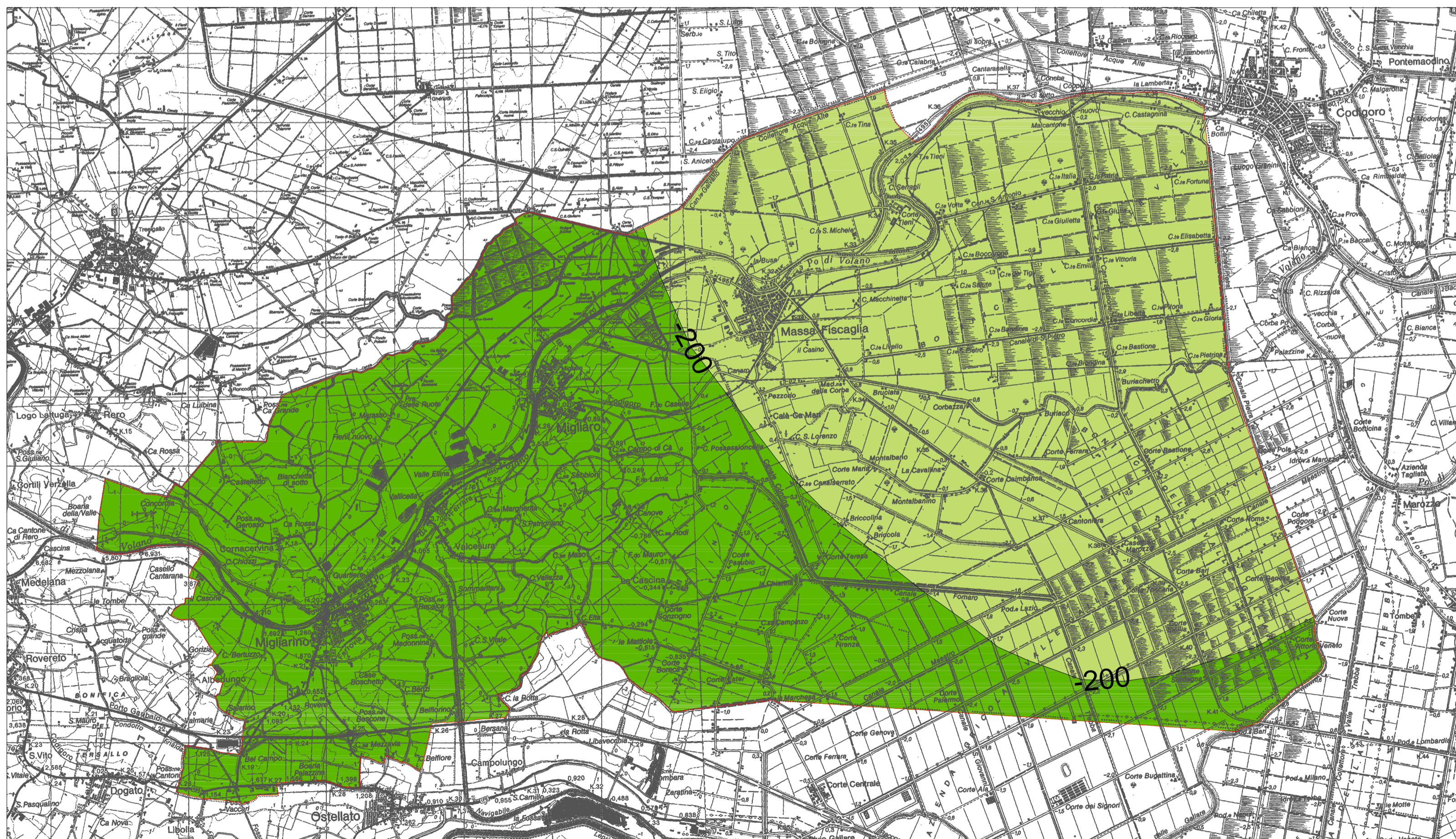
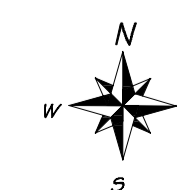


Tavola delle riserve idriche sotterranee – Acquifero A (profondità del limite basale)

Legenda

Profondità del limite basale dell'Acquifero A riferita al livello del mare

- da -150 a -200 m s.l.m.
- da -200 a -250 m s.l.m.
- confine comunale



Fonte: Riserve idriche sotterranee della Regione Emilia -Romagna - Regione Emilia Romagna, ENI-AGIP, 1998

COMUNE DI FISCAGLIA
PROVINCIA DI FERRARA

PUG

Carta degli acquiferi sotterranei

Dott. Geol. Thomas Veronese

GEO - QC
Tavola 7
SCALA 1:50.000

DATA gennaio 2023

Sindaco
Agr. Fabio Tosi

Ufficio di Piano - Componenti Interni
 Geom. Ilaria Simoni - Responsabile Settore Urbanistica ed Edilizia Privata
 Geom. Giuliano Masina - Funzionario del Settore Urbanistica ed Edilizia Privata
 Arch. Antonio Molossi - Responsabile Settore Ambiente e Protezione Civile
 Geom. Enrico Mentini - Responsabile Settore LLPP e Patrimonio
 Geom. Daniele Furlini - Funzionario Settore Urbanistica ed Edilizia Privata
 Geom. Antonia Trevisani - Funzionario Settore LLPP e Patrimonio
 Geom. Alessandro Forrelli - Funzionario Settore LLPP e Patrimonio
 Geom. Simone Sivilero - Funzionario Settore Ambiente e Protezione Civile
 Dott.ssa Rita Crivellari - Segretario Generale
 Dott.ssa Roberta Guietti - Responsabile settore Finanza e Personale

Gruppo di lavoro
Arch. Sergio Fortini - Coordinatore

Urb. Raffaele Gerometta - Direttore Tecnico
 Urb. Lisa de Gaspar - Esperto in materia cartografica
 Ing. Elettra Lowenthal - ValSAT
 Arch. Chiara Biagi
 Andrea Franceschini - Cartografia e procedure informatiche
 Ing. Chiara Cesarini

Assunto
Del. C.C. n. del

Adottato
Del. C.C. n. del

Approvato
Del. C.C. n. del