



COMUNE DI FISCAGLIA  
PROVINCIA DI FERRARA

# PUG

ELABORATO  
SCALA

QCD-2.4  
1:5.000

FASCICOLO DI ANALISI DELLA QUALITÀ DEL COSTRUITO

DATA

settembre 2024



**Sindaco**

Agr. Fabio Tosi

**Responsabile Ufficio di Piano**

Geom. Ilaria Simoni - *Responsabile Settore Urbanistica ed Edilizia Privata*

**Garante della Comunicazione e della Partecipazione**

Geom. Giuliano Masina - *Funzionario del Settore Urbanistica ed Edilizia Privata*

**Gruppo di lavoro**

Arch. Sergio Fortini - *Coordinatore*

Dott. Geol. Thomas Veronese - *Aspetti idraulici, geologici e sismici*

MATE Engineering Soc. Coop.



**Assunto**

Del. G.C. n. 85 del 27/07/2023

**Adottato**

Del. C.C. n. 58 del 15/12/2023

**Approvato**

Del. C.C. n. del



Comune  
di Fiscaglia

Agr. Fabio Tosi - *Sindaco*

#### **Componenti interni dell'Ufficio di Piano**

Responsabile del procedimento (RUP) per l'approvazione del PUG:

Geom. Ilaria Simoni - *Responsabile Ufficio di Piano*

*Responsabile Settore Urbanistica ed Edilizia Privata*

Competenze in campo pianificatorio, paesaggistico, ambientale, sismico e cartografico

Geom. Giuliano Masina - *Garante della Comunicazione e della Partecipazione*

*Funzionario del Settore Urbanistica ed Edilizia Privata*

Competenze in campo pianificatorio, paesaggistico, ambientale e sismico

Geom. Enrico Menini - *Responsabile Settore LLPP e Patrimonio*

Competenze in campo pianificatorio, paesaggistico, cartografico

Geom. Daniele Furini - *Funzionario Settore Urbanistica ed Edilizia Privata*

Competenze in campo cartografico

Geom. Antonia Trevisani - *Funzionario Settore LLPP e Patrimonio*

Geom. Alessandro Ferretti - *Funzionario Settore LLPP e Patrimonio*

Geom. Simone Siviero - *Funzionario Settore Ambiente e Protezione Civile*

Competenze in campo economico-finanziario e giurifico

Dott.ssa Roberta Guietti - *Responsabile Settore Finanza e Personale*

#### **Gruppo di lavoro**

Arch. Sergio Fortini - *Coordinatore*



Urb. Raffaele Gerometta - *Direttore Tecnico*

Ing. Elettra Lowenthal - *ValSAT*

Arch. Morena Scrascia - *ValSAT*

Ing. Chiara Cesarini

Arch. Francesco Vazzano

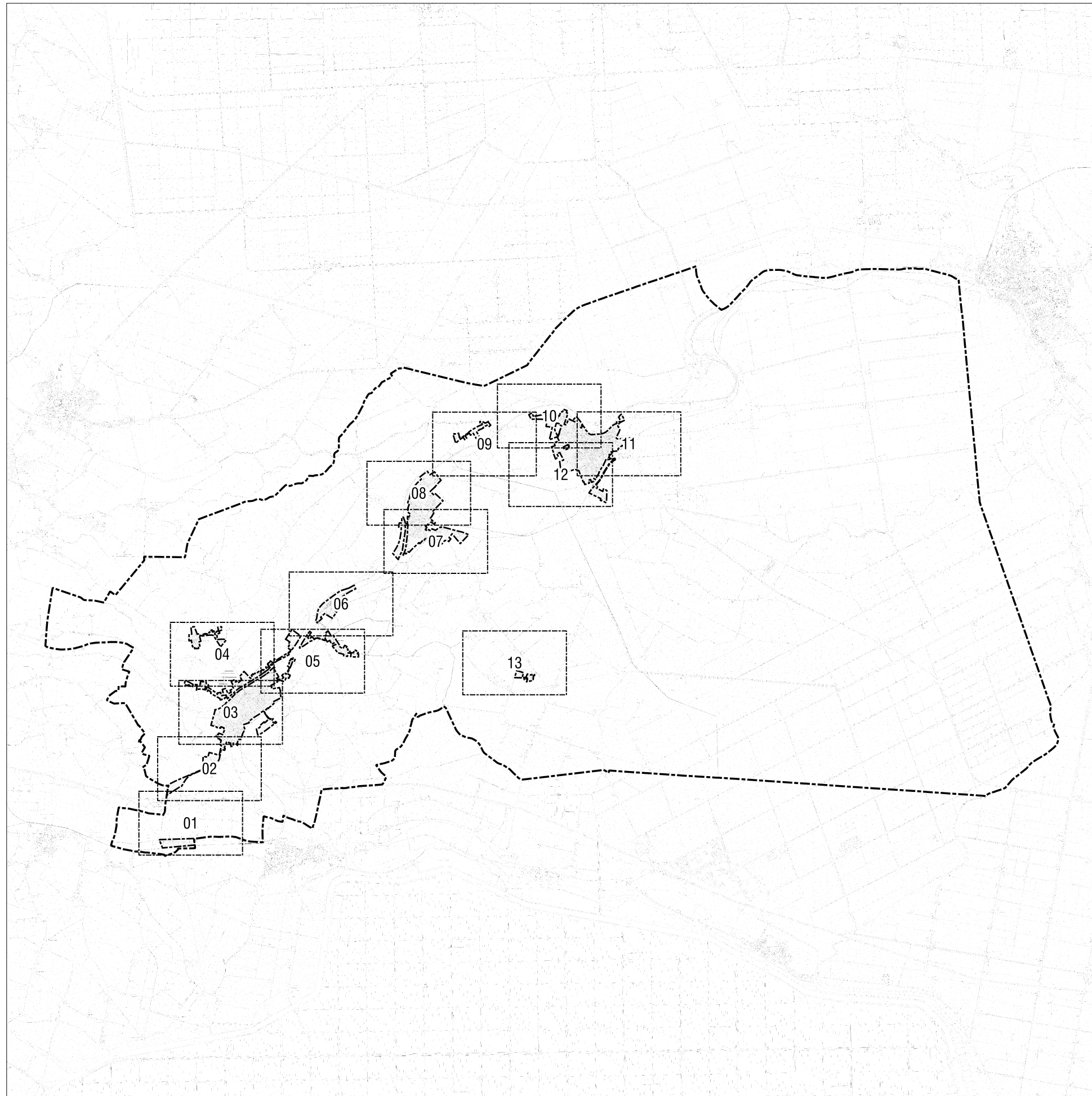
Arch. Anna Luciani

Arch. Saverio Osti

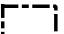
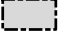



Arch. Michele Avenali

Dott. Geol. Thomas Veronese - *Aspetti idraulici, geologici e sismici*





Legenda

- Confine comunale 
- Perimetro del territorio urbanizzato (ex-art. 32 LR 24/2017) 
- Analisi della qualità del costruito*
- Edifici costruiti tra il 1998 e il 2013 
- Edifici costruiti tra il 1978 e il 1998 (con probabili caratteristiche energetiche) 
- Nuove costruzioni realizzate tra il 2008 e il 2022 (con probabili caratteristiche sismiche) 

\* Si tratta di una ricognizione di tipo qualitativo. A partire dal perimetro del territorio urbanizzato redatto ai sensi dell'art. 32 della L.R. 24/2017, a seguito di un confronto tra le Carte Tecniche Regionali del 2013 e del 1998, dal confronto tra la Ortoimmagine del 1976-78 e la CTR del 1998, e tra le Ortoimmagini del 2008 e del 2018 (per le costruzioni più recenti) si è condotta un'analisi qualitativa del costruito del Comune di Fiscaglia.

La finalità di tale ricognizione è quella di individuare - sempre a livello qualitativo - quanto del costruito risponda alle più aggiornate norme sull'efficientamento energetico e di sicurezza sismica per le nuove costruzioni.

L'indagine è stata condotta individuando i fabbricati (su base catastale) realizzati in luogo di aree precedentemente libere, tenendo conto anche di possibili interventi di efficientamento energetico e/o di miglioramento/adeguamento sismico effettuati su fabbricati esistenti, ove questi fossero facilmente individuabili in cartografia.

