
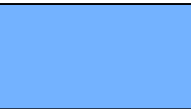

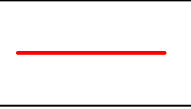
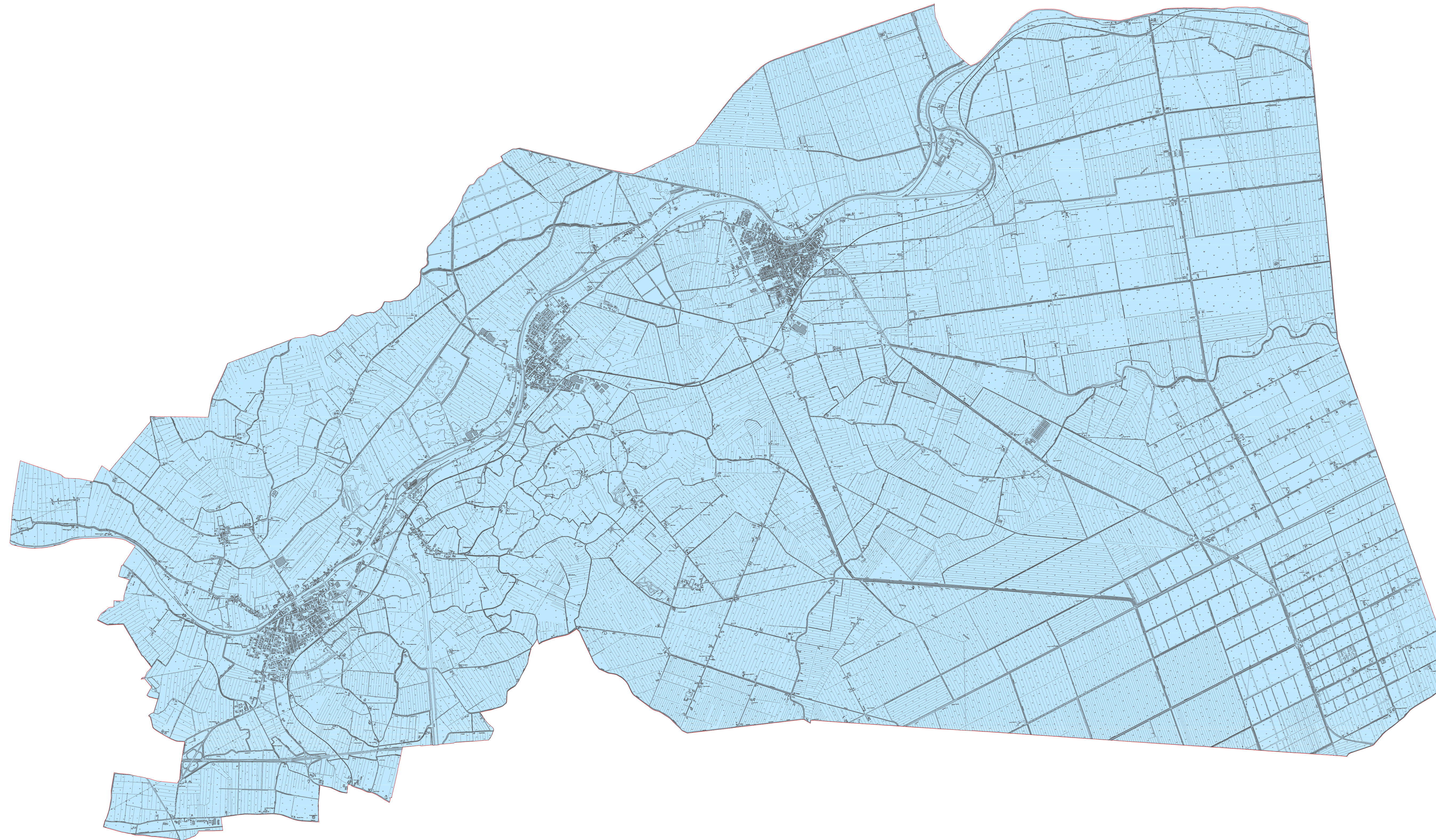


Legenda

-  H-P3 - Alluvioni frequenti (tempi di ritorno tra 20 e 50 anni)
Elevata probabilità
-  M-P2 - Alluvioni poco frequenti (tempi di ritorno tra 100 e 200 anni) Media probabilità
-  L-P1 - Alluvioni rare (tempi di ritorno fino a 500 anni)
Bassa probabilità
-  Confine comunale



COMUNE DI FISCAGLIA
PROVINCIA DI FERRARA

PUG

DIRETTIVA ALLUVIONI
SECONDO CICLO AGGIORNAMENTO 2022
Carta della pericolosità idraulica
ITN008-2022 Distretto del Fiume Po
Reticolo Principale

Dott. Geol. Thomas Veronese

GEO - DA
Tavola 1A
ELABORATO
SCALA 1:25.000

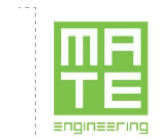
DATA Settembre 2024

Sindaco
Agr. Fabio Tosi

Ufficio di Piano - Componenti interni
Geom. Ilaria Simoni - *Responsabile Settore Urbanistica ed Edilizia Privata*
Geom. Giuliano Masina - *Funzionario del Settore Urbanistica ed Edilizia Privata*
Arch. Antonio Molossi - *Responsabile Settore Ambiente e Protezione Civile*
Geom. Enrico Menini - *Responsabile Settore LLPP e Patrimonio*
Geom. Daniele Furini - *Funzionario Settore Urbanistica ed Edilizia Privata*
Geom. Antonia Trevisani - *Funzionario Settore LLPP e Patrimonio*
Geom. Alessandro Ferretti - *Funzionario Settore LLPP e Patrimonio*
Geom. Simone Siviero - *Funzionario Settore Ambiente e Protezione Civile*
Dott.ssa Rita Crivellari - *Segretario Generale*
Dott.ssa Roberta Guietti - *Responsabile settore Finanza e Personale*

Gruppo di lavoro
Arch. Sergio Fortini - *Coordinatore*

Urb. Raffaele Garometta - *Direttore Tecnico*
Urb. Lisa de Gaspar - *Esperto in materia cartografica*
Arch. Chiara Biagi
Arch. Andrea Franceschini - *Cartografia e procedure informatiche*
Ing. Chiara Cesarini



Arch. Francesco Vazzano
Arch. Michele Averali
Arch. Anna Luciani

Assunto
Del. C.C. n. del
Adottato
Del. C.C. n. del
Approvato
Del. C.C. n. del